

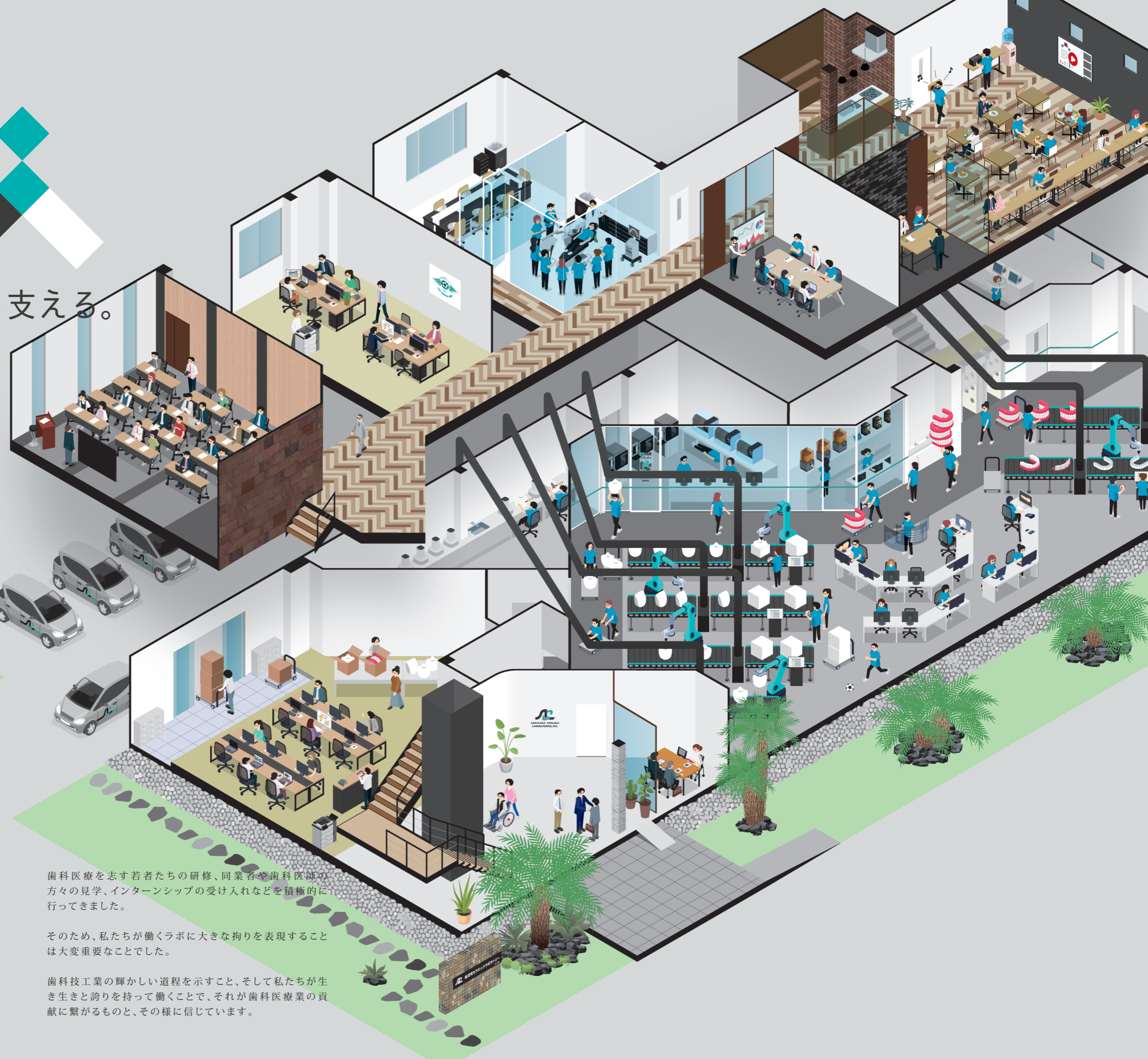


ASHIKAGA CERAMIC
LABORATORIES, INC.





歯を創る。人を支える。



どうしたら歯科医療業に貢献できるのだろう—
私たちは常に考え続けてきました。

歯科技工所として出来ることは「歯を創る」こと。
当たり前の様で実に奥深いこの一言ですが、私たちはそれ
だけのために一所懸命に研鑽し、システムを整え、技を磨
き続けています。

そして「人を支える」こと。
私たちのラボは人のためにあり続けたい—その想いから、

歯科医療を志す若者たちの研修、同業者や歯科医師の
方々の見学、インターンシップの受け入れなどを積極的に
行ってきました。

そのため、私たちが働くラボに大きな拘りを表現するこ
とは大変重要なことでした。

歯科技工業の輝かしい道程を示すこと、そして私たちが生
き生きと誇りを持って働くことで、それが歯科医療業の貢
献に繋がるものと、その様に信じています。



代表取締役社長

宗村 政明

城西大学経済学部 卒
 日本大学歯学部附属歯科技工専門学校 卒
 マスターセラミストスクール 8期生
 クワカレッジ 128期生

ごあいさつ

1984年の創業から一貫して変わらず、歯科医療を通じて社会を支えたいとの想いで私たちは邁進してまいりました。

幼少の頃から触れ続けている先代のこの熱い想いは、見事に私に継承され、それは確固たる使命へと昇華されています。

私たちのサービスがどうか社会への貢献に繋がり、たくさんの方々に笑顔をもたらせばと、その様に願っております。

認定・資格

- 日本口腔インプラント学会認定歯科技工士 5名
- BPSシステム公認歯科技工士 2名
- 日本歯科技工学会認定専門歯科技工士 1名
- 日本歯科技工士会認定講師 1名

所属学会・スタディーグループ

- 日本インプラント臨床研究会
- SJCDインターナショナル
- デンタルコンセプト21
- 日本顎咬合学会
- 日本歯科審美学会
- 日本デジタル歯科学会
- 日本臨床歯科CAD/CAM学会
- 日本歯科技工所協会
- 小嶋会
- スタディーグループ「あゆみ会」
- 日本歯科技工学会
- 日本歯科技工士会

ロゴマーク

社名頭文字のACLをデザイン化し、歯科医の良きパートナーとして信頼される企業像を表現。ベースカラーの黒は堅実な経営姿勢に裏付けられた信用を、セラミックブルーは繊細な技術と清潔環境をイメージ。

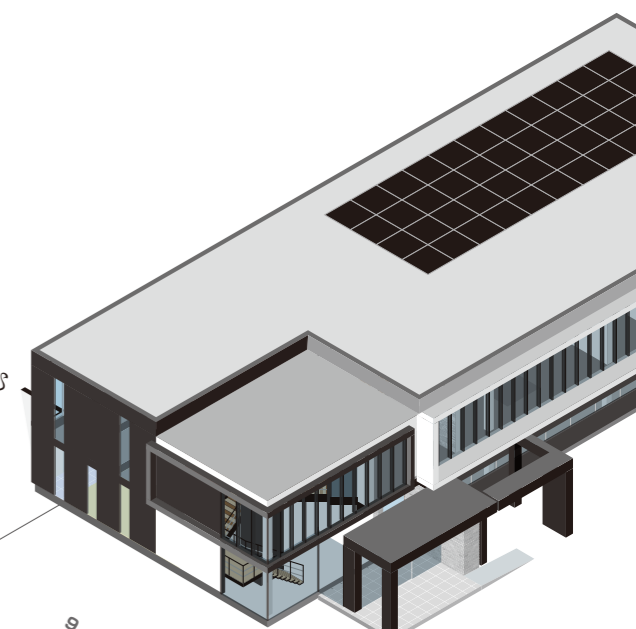


企業理念

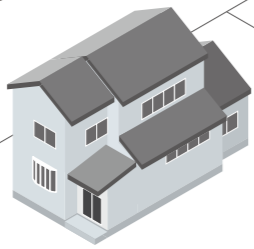
仕事を任せて良かった
と思われる会社であること。

ここで働いて良かった
と思われる会社であること。

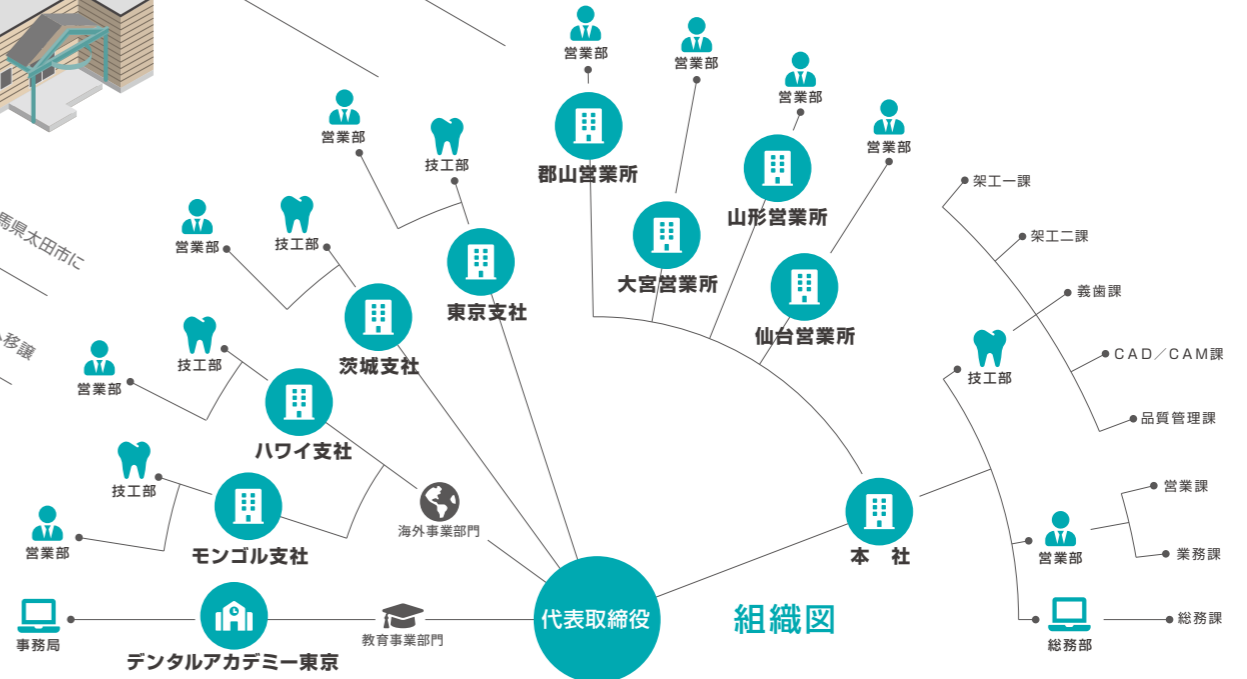
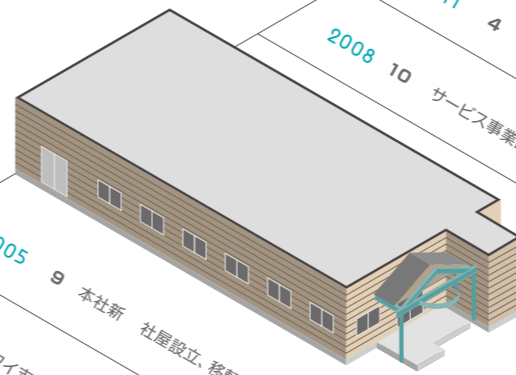
現状に満足せず新しいことに挑む
会社であること。



- 創業** 1984年4月
- 設立** 1989年12月
- 資本金** 1000万円
- 代表取締役会長** 宗村 裕之
- 代表取締役社長** 宗村 政明
- 事業内容** 歯科技工工業全般
 歯科材料販売
 (許可番号09BY5004号)
 高度管理医療機器等販売・貸与
 (許可番号M6219号)



- 1984 4 足利セラミックラボラトリーへ
- 1986 5 第一技工所増設
- 1989 12 法人化 有限会社 足利セラミックラボラトリーへ
- 1990 1 海外研修制度確立
- 1992 3 新社屋完成、移転 業務拡張につき栃木県足利市内へ
- 1994 11 株式会社に移行
- 1995 11 10周年記念学術講演会開催
- 1997 1 グラム支社設立
- 1998 9 グラムにて15周年記念レクチャー開催
- 2000 2 医療用具輸入販売業許可証 取得
- 2002 3 ハワイ支社設立ホノルル市内 グラム支社の業務をハワイへ移譲
- 2005 9 本社新 社屋設立、移転 業務拡張に付き、群馬県太田市に



デジタルアライナー

矯正歯科で用いられるセットアップ模型は、従来では技工士の手作業により石膏模型に鋳入れし歯列の調整を行い、治療後の歯並びがわかる模型をご提供しておりましたが、デジタルアライナーでは、これらの作業を全て3D CAD/CAM システム上で行います。

口腔内スキャナー

IOSからのSTLデータで 技工物製作

ジルコニアフレーム メタルフレーム

メタルディスクやジルコニアディスクから CAD/CAM システムによりフレームを直接削り出すことで、高精度の技工物をご提供しております。



口腔内スキャナーで歯列をスキャンしデジタル化、デジタル化されたデータをラボへ送付します。

送信されたSTLデータを元に、患者様に最適な技工物を、ラボにてシステム上でデザインします。

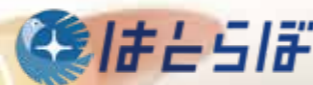
3Dプリンター又は加工機で加工し、場合によっては手作業で研磨、またはス테인等の調整を行います。

担当スタッフよりお届け、または郵送で納品いたします。STLデータによる技工物の精度をご確認ください。

3Dプリント模型

歯科医院様より送付いただいたスキャンデータを元に歯列模型やサージカルテンプレートなどを画面上でデザインし、そのままプリンティングすることを可能としております。

STLデータをお送りください ※詳細は最終ページをご確認ください。



対応スキャナー

※下記以外もご相談ください。

承認アドレス cadcam@acl-jp.com

**3shape Trios Align iTero Dentsply Sirona CEREC
coex i500 YOSHIDA Trophy SHINING 3D A-oralscan**

デジタルノンクラスデンチャー

スキャンした歯列のデータを元にノンクラスデンチャーの製作が可能です。スキャンデータは従来の印象採得と比較しても精度が高く、再製作がほとんどありません。

IOS(Intra-oral Scanner)は口腔内スキャナーのことでIOS本体の先端部を口腔内に挿入し、歯列を直接撮影してデジタルデータ化することで、補綴物の製作に必要な情報を採得します。

STL(Stereolithography)は、3D CADソフト用のファイルフォーマットのひとつで、ほとんどのソフトにサポートされています。3次元形状を小さな三角形(ポリゴン)の集合体で表現します。

BZシリーズ

BZ(バイオ・ジルコニア)シリーズは、CAD/CAM システムを用いジルコニアディスクから直接削り出す、モノリシックジルコニアです。ジルコニアディスクには予めグラデーションレイヤーが付与されているため、歯頸部から歯冠部にかけて自然なグラデーションを再現することが可能となります。

歯を創る。

匠の技で創る。
デジタルで創る。

デジタル技工

デジタル機器を医療行為に導入することによる展望の大きさは以前より提起されてきましたが、歯科において、とりわけ歯科技工物においてはデジタル機器の浸透が大変顕著です。デジタル機器を導入することで、アナログ技工による個人差やテクニカルエラーを減らすことにつながり、超高精度の技工物が製作できるようになりました。



デジタルインプラント

サージカルテンプレート

ミリング

ジルコニア製品 / チタン製品 / コバルトクロム製品

3Dプリント

プロビジョナル・レストレーション / プリント模型

CAD/CAM冠

CAD/CAM冠用材料(I・II・III・IV)

インプラント技工 審美技工

各種インプラントガイド対応

ノーベルガイド・ストローマンガイド・その他

アバットメント / カスタムアバットメント / 上部構造体 / All-on-4
カスタムGUMシェード / フルマウスフレーム / サージカルテンプレート
ラジオグラフィックガイド / スtent



モノリシック
インプラントブリッジ



審美技工物各種

オールセラミック / メタルボンド / プレスセラミック
モノリシックジルコニア / ハイブリッドセラミック / カスタムGUM



高精度義歯 審美義歯

ノンクラスデンチャー

エステショットプライト / デュラフレックス / スーパーソフト



BPSデンチャー

イボクラールピバデント社が開発した高品質義歯製作システム、「BPSシステム」の公認歯科技工士が数名在籍。



アタッチメント各種

ロケーター / クーゲルホック / 磁性アタッチメント / パーアタッチメント / ERAアタッチメント / OPAアタッチメント / コーヌスクローネ / OPアンカー



メタルプレート

純チタン / チタン合金 / コバルトクロム

その他

ソフトデンチャー / コンフォート

アライナー 床矯正

デジタルアライナー

デジタルアライナー(Digital Aligner)はIOSや3Dプリンター等の先進技術を使用し提供する、歯列矯正用マウスピースシステムの総称です。

IOS対応 / セットアップ模型 / 患者様用リーフレット / リテーナー



各種矯正装置

リテーナー / 床拡大装置 / 急速拡大装置 / ナンスホールディングアーチ



その他

ナイトガード / スプリント / プリーチ用トレイ / ドラッグリテーナー

人を支える。

それは成長を支えること、
笑顔を支えること。

研修・見学受け入れ

当社は歯科技工所として歯科医療に対する責務を常に念頭に置き、インターンシップの受け入れや、歯科技工士や歯科衛生士を目指している若者たちの研修受け入れ、同業者や歯科医師の方々の見学などを積極的に受け入れております。



地域貢献

太田南F.C. — 子どもたちに笑顔を —

次代の担い手である子どもたちが、豊かな人間性や思いやりの心を身につけ、心身ともに健やかに成長できるよう支援することは、地域の活性化にも繋がり、大変重要なことだと当社は受け止めております。当社は地域のサッカー少年たちを応援するため、太田南FCとスポンサー契約を結んでおります。



ORA UNITED F.C.

社会貢献の一環として、邑楽を拠点として活動しているフットボールクラブ「ORA UNITED F.C.」を、ユニフォームパートナーとして応援しています。



支援・補助制度

家庭をお持ちの方や育児に頑張っている方、そして遠方からお越しの単身の方でも安心して人生計画が立てられるように、さまざまな制度を設けました。

夢を追える環境作り

「独立開業支援制度」や「社内独立制度」といった新しい制度の導入にも積極的で、年々減少していると言われていた「次世代の歯科技工士達」が、夢と希望を持って邁進し、励むことができるように会社全体でより良い職場環境作りに取り組んでいます。

卒後研修機関通学補助

デンタルアカデミー東京への通学を補助することで、高度な技術を修得し、活躍していただけます。

産休・育児休暇制度

ご家庭のある方や将来結婚・出産をお考えの方も気持ちよく仕事に取り組んでいただけます。

講習会・学会参加補助

講習会や学会の参加費用補助制度を整え、働きながら技術を磨ける環境作りをしています。

社宅・家賃補助制度

遠方の方でも負担少なくお勤めいただけるように単身用の入居可能住宅があります。

特別奨学金貸与制度

学生又は有資格者の修学を支援するため、歯科技工士養成学校や卒後研修機関を受験しようとする方、または入学している方を対象に、修学に必要な資金の一部を貸与する制度を設けました。もし、当社が指定する事業所において卒業後5年間就労した場合、全額返還免除としております。また、卒業後、国家資格を得られなかった場合は、1年間を限度として返済を延期可能としました。

働きやすい環境を

人生の大半を過ごすことになる職場の環境はどうあるべきか。輝きながら働くことができ、しっかりと休むこともできる。それぞれのライフスタイルに合わせて行動できる。そんな環境を目指しました。



魅せるラボ。

2023年6月、私たちのラボが完成しました。
 ここで働くみんなが輝けるように、
 歯科業界の輝かしい道程を示せるように、
 たんさんのごこだわりを持った未来型ラボです。

完全非接触
 自動ドア / 自動水栓 / 全自動トイレ

高度セキュリティ
 入退室管理システム / 防犯システム

粉塵対策
 大型集塵機 / エアシャワー

24h換気
 ロスナイシステム

CO2排出低減
 熱交換システム / 省電力機器類

太陽光発電
 自家消費型太陽光発電システム



お取引の流れ

- ① **ご連絡ください**
 お電話やホームページからご連絡ください。
- ② **資料をお届けします**
 パンフレットや料金表、技工物作製指示書など一式をお届けします。
- ③ **ご送付ください**
 指示書、採得した印象、石膏模型、その他必要な物を弊社へご送付ください。
- ④ **製作**
 それぞれの患者様に最適な技工物を設計し製作します。
- ⑤ **到着**
 完成した技工物に納品書を添えて発送致します。

STLデータ送付について

クラウドシステムをご利用ください
 スキャン済みデータをPCやタブレット等からかんたん送信。

口腔内スキャナーIOS
データクラウドサービス

無料登録受付中

はとらば
hatolab.jp

記録メディア
 USBメモリなど記録メディアに保存し、お送り下さい。

メール
 下記までご送付ください。
 ✉ cadcam@acl-jp.com

直接集配可能エリア

- 群馬県： 前橋 高崎 太田 伊勢崎 桐生 館林
みどり市 渋川 沼田 富岡 甘楽
 - 栃木県： 宇都宮 小山 鹿沼 足利 佐野 栃木
 - 埼玉県： さいたま 熊谷 羽生 行田 本庄 鴻巣
 - 茨城県： 全域 ※要相談
 - 東京都： 23区内 ※要相談
 - 宮城県： 仙台 名取 岩沼 多賀城 塩竈 黒川 宮城
 - 山形県： 山形 上山 米沢 南陽 長井 高島
山辺 川西
- ※集配ルートの一部により、ご希望にお応え出来ない事もあります。
 ※その他周辺地域についてはお問い合わせください。

株式会社 足利セラミックラボトリー

本 社 〒373-0015 群馬県太田市東新町 714 ☎ 0276-20-5670 ☎ 0276-20-5671

東京支社 (株)エムエスシー 〒113-0033 東京都墨田区両国 3-4-6 稲葉ビル 3F ☎ 03-6284-0803 ☎ 03-6284-0804

茨城支社 (株)デンタルアート 〒310-0853 茨城県水戸市平須町 2-72 ☎ 029-305-5858

ハワイ支社 ACL Hawaii, INC. 1600 Kapiolani Blvd., Suite 1227, Honolulu, Hawaii 96814 U.S.A. ☎ 1-808-947-2128

モンゴル支社 ACL Mongol LLC. 01toot, 42a building, Khoroo-8, Sukhbaatar district, Ulaanbaatar, Mongolia ☎ (976)99032288

営業所 仙台営業所 / 山形営業所 / 大宮営業所 / 郡山営業所

歯科材料販売事業 (株)デンタルマート

教育事業 デンタルアカデミー東京