

ACL-TIMES 31

Ashikaga Ceramic Laboratories Inc.

<発行日> 2016 / 4 春号

<発行元> 株式会社 足利セラミックラボラトリー

編集：宗村裕之 / 宗村政明 / 遠藤隆雄 / 山口勇人
レイアウトデザイン：サービス事業部 高橋悠太

イベントレポート

歯技協東支部 社員向研修会 『修復治療の変遷、 そしてこれからの歯科を考える』

レポーター：長沼 剛史 技工部第二課
岡本 祐里子 技工部第一課
会期：2月14日(日)
会場：飯田橋レインボービル
講師：桑田 正博 先生



桑田 正博 先生

略歴
クワタカレッジ 校長
愛歯技工専門学校 名誉校長
ボストン大学歯学部 客員教授
天津医科大学 客員教授
アメリカ歯科審美学会(AAED) ライフフェロー
アメリカ歯科審美協会(ASDA) フェローメンバー
国際歯科セラミック学会(ISDC) フェローメンバー
国際歯科学士会(ICD) 名誉フェロー
ヨーロッパ歯科審美学会(EAED) 名誉フェロー
アメリカ補綴歯科学会(AP) オーナラリーフェロー
ロシア歯科医師会 名誉会員

「自分が手本を見せられなくなったら引退」と掲げ、歯科技工に携わり60年、今なお現役で活躍されている桑田先生の講演会に参加させていただきました。

講演は、1960年代から現代までの日本と世界における歯科の歴史を振り返り、桑田先生自身の体験談を交えて進行しました。桑田先生は日本にそれほど歯科に関する情報がない頃から、ニューヨークに渡り、メタルボンドの開発、技工士から見た咬合器の考案、多くの論文発表、世界各国での講演等、歯科業界に多くの功績を残していま

す。桑田先生の歯科に対する直向きさや行動力など、わたしも見習うべきだと感じました。

今回の講演で感じたことや学んだことを自己啓発とし、技術を磨き、より良い技工物を提供できるように努めていきたいと思っております。(長沼)

今回の講演は、歯科の歴史、修復治療の移り変わりに大きく触れた内容でした。桑田先生によれば、歯科のこれからを考えるうえでその歴史を学ぶことは重要だといえます。

修復治療とは「そこにあるべき姿を再現すること」

であり、その姿さえ理解していれば、どんな材料をもって再現可能です。しかし、あるべき姿を理解せずに製作すれば、患者様に負担のかかるような補綴物になってしまう危険があります。

今回、わたしの生まれる以前からの歯科の歴史を学んだことで、現在までの歯科業界や技術の成立を理解することができました。現在歯科業界はCAD/CAMやジルコニアの時代に変遷し、新しい技術も生まれ、日々変化しています。ですが、まずは基礎をしっかり理解し患者様が安心して使用できる補綴物の製作を心がけたいと思っております。(岡本)

Bio Zirconia

BZ シリーズ

シンプルで美しく ジルコニア100%

BZシリーズはCADシステムで患者一人ひとりに最適な形態を設計し、ジルコニアブロックから直接削り出すジルコニア単体の技工物です。口腔内でも違和感が少なく、生体親和性にも大変優れています。ジルコニアをCAD/CAMで加工する事により、高精度の技工物をより安価にご提供しております。

BZクラウン

Premium
プレミアム

唇・頬側面にグラデーションを施し、より審美性を高めました。

Basic
ベーシック

下記の代表的な4色からシェードを選択できます。

ホワイト

ライト
(A2相当)

ミディアム
(A3相当)

インテンス
(A3.5~A4相当)

BZクラウン Basic は安心の10年保証 (保証書付き)

通常使用において10年以内に破損・破折が見られた場合、保証致します。尚、再治療や再形成による製作については保証の対象外となります。



NEW 透明感UPの素材使用

BZクラウン・BZインレー

透明感のあるジルコニアブロックから削りだし、自然なグラデーションを付与することで、より自然なインレー・前歯クラウンが製作可能となりました。

■曲げ強度 **600Mpa** でプレッサブルセラミックスより硬い

従来のジルコニア 1200~1300Mpa / e.max 400Mpa

■ポーセレンを盛らないのでチッピングしにくい

■金属未使用で生体親和性が良い ■ブランクが付きにくい

イベント

カービングコンテスト 「C-1グランプリ2016」 結果発表

開催日：1月5日(火)
表彰日：2月13日(土)
会場：足利セラミックラボラトリー
(本社・東京支社・ハワイ支社)

今年も、毎年恒例となっているカービングコンテスト「C-1グランプリ」が開催されました。カービングとは、石膏で出来た棒を彫り込み、歯の形を表現するものです。造形するうえで、手先が器用なのはもちろん、歯の形態を理解しているかどうか重要なポイントとなってきます。入賞者には、社長より賞金が手渡されます。参加者全員が、入賞・賞金獲得を目指し作品を彫刻します。入賞作品の選出方法ですが、まず参加者が製作した作品に番号を割り当て匿名にします。それを参加技工士たちが審査し、それぞれ優れていると感じた作品に投票します。集計し、獲得票数の上位から「最優秀賞」「優秀賞」を選出します。また義歯課在籍者から「義歯課賞」を、さらに去年入社した新人技工士の中から「新人賞」を選出します。結果は右記のようになりました。今回、栄えある最優秀賞の座に輝いたのは、株式会社エムエスシー（東京支社）所長・渡部純市です。渡部は弊社の系列であるマスターセラミストスクールの講師としても活躍しています。最優秀賞に選ばれた渡部の作品は、本物の歯と相違ないほど、細部のディテールまで緻密に再現されています。





C-1 Grand Prix 最優秀賞



株式会社エムエスシー 所長
渡部 純市





優秀賞



技工部第一課
黒田 郁弥





義歯課賞



技工部第五課 主任
杉山 正志





新人賞

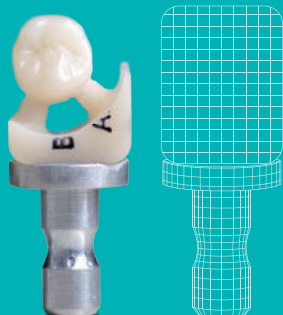


技工部第一課
遠田 千紘



CAD/CAM冠

フィラーを高密度充填させたコンポジットレジンを加圧・加熱重合したハイブリッド型レジブロックを、歯科用CAD/CAMシステムを用いて、小白歯部クラウンに加工した、保険適用の補綴物です。



2レイヤーで象牙質とエナメル質の色調を再現 松風ブロック HC 2レイヤー

象牙質とエナメル質の2層構造をもつブロックが新たに登場しました。従来のCAD/CAM冠と比べ、天然歯のように自然なグラデーションが付与されます。



イベントレポート

第46回 横浜デンタルショー

「Yokohamaから未来へ 口からはじまる健康づくり」

レポーター：近藤 隼平 技工部第四課
 会期：1月10日(日)～11日(月・祝)
 会場：パシフィコ横浜展示ホールD

横浜デンタルショーとは、近代歯科医学に関わる学術講演会の開催や最新鋭の歯科機器材等の展示など、歯科医療・歯科技工の最先端に触れることができる歯科の祭典です。

今回の催しの目玉である、「CAD/CAMストリート」を観覧しました。特設コーナーには、29社ものCAD/CAM関連製品の取扱いメーカーが出演していました。そのなかでも、近年のCAMにおけるめまぐるしいほどの発展に、驚きと焦りを覚え、常にアンテナを張っていなければならないと感じました。

今回の催しのような機会を活用しながらまめに情報を収集して、最先端の技術・知識をもって技工物製作に努めていきたいと思えます。

インフォメーション

貸出ツールのご案内

案内人：遠藤 隆雄 営業課 課長

今回弊社では、ノンクラスプ・スプリント・レジンの調整で活躍するジルコニアロータリーツール「ジルコクール」の貸出を開始いたしました。ご用命の先生方は弊社スタッフまでお声掛けください。この機会にお試しあれ。



ジルコクール

貸出に限らず販売も行っております。合わせてご利用ください。

イベント

学生見学会

今年も、本社には太田医療技術専門学校、ハワイ支社には新東京歯科技工士学校の生徒さんが見学にいらっしゃいました。

今回の見学会が、生徒さんの今後の歯科技工・医療の参考になればと思います。ACLではタイミングが合えばいつでも見学を受け入れておりますので、どうぞお気軽にご連絡ください。



(写真上) 本社・太田医療技術専門学校生徒さん
 (写真下) ハワイ支社・新東京歯科技工士学校生徒さん

インフォメーション

群馬県歯科技工士会 ロゴマーク採用

ロゴマーク発案者：深沢 元樹 サービス事業部

公益社団法人 群馬県歯科技工士会の新しいロゴマークに、弊社サービス事業部・深沢のデザイン案が採用されました。



(写真) 社内表彰式の様子

インフォメーション

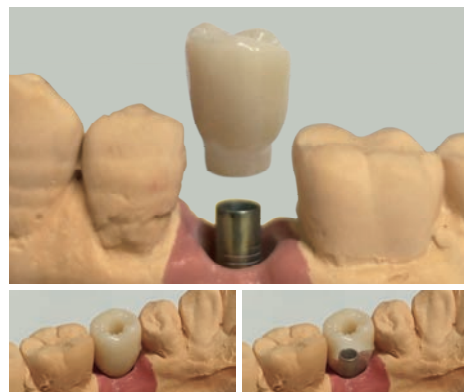
チタンベースのご案内

案内人：遠藤 隆雄 営業課 課長

よりスピーディーに、より審美的に、そして経済的にも優れたインプラント上部構造製作のご案内です。7、8年前ではCAD/CAMの普及により、チタンの削り出しフレームにハイブリッドセラミックを築盛するようになりました。しかし、ブランクコントロール、インプラントタイテイス、着色の問題で、作り直しを余儀なくされた先生もいらっしゃったのではないのでしょうか。上部構造にジルコニア素材を用いれば、歯肉縁下の予後も良く、ブランクも付きにくい優れものですが、使用インプラントやスキャナーがクローズなため、ジルコニアを選択できないケースもあります。

今回、そんな悩みを解消できる「チタンベース」のご案内です。弊社では、このチタンベースをインプラントの本数分形成して、上部構造をCADでスキャンし、ジルコニアを製作できます。ラボ内でジルコニアをセメンティングして、スクリー固定式の上部構造を製作します。弊社では14ブランドものインプラントが製作可能です。

興味をもたれた先生方は、ぜひ弊社スタッフへお尋ねください。



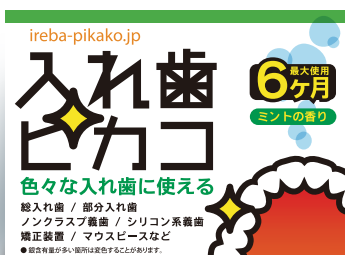
インプラント技工
お見積り承ります!!

経済的でオトク。どんな入れ歯でもすっきり除菌。

- ◆ 漂白剤を使わず99.9%強力除菌
- ◆ 1包あたり約1週間洗浄効果が持続
- ◆ さっと15分でさわやか消臭

1箱(単品)	3箱セット	10箱セット
¥1,600	¥4,500	¥14,000

参考販売価格(医院様 → 患者様) 2,600円



内容量 1.8g×26包
 成分 ナトリウム・カリウム・マグネシウム・ミント等

入れ歯ピカコ



歯作を 作る。

単純な様で奥深い
この使命のため、
私たちは技術を磨き
人を育みます。

グローバルに作る

最新システムで作る

職人の手で作る

ハワイ支社を設けることにより、海外の最新情報、歯科材料、システムなどをスムーズにご提供する事が可能となっております。そして、海外で活躍している歯科事業者ともネットワークを構築することで海外の歯科事情についても御案内可能です。

審美的にも機能的にも優れた技工物をご提供するためには、歯科技工士達の技術と、それを支える最新技術が必要不可欠です。弊社では最新のCAD/CAMシステムからプレスファーンエス、機能性の高い義歯をご提供するためのシステムを多数導入しております。

各学会の認定を各歯科技工士が取得することにより、ご要望に正確にお応え出来るようにしております。足利セラミックラボラトリーでは、学会認定技工士ならではの技術力に裏打ちされた高精度の技工物をご提供しております。



ハワイ



Straumann CARES D7 PLUS



エルコプレス 300Tp
マウスピース・トレー用成形機



Ivoclar Vivadent
新型重合システム



ジーシー
Aadvaスキャナー



Ivoclar Vivadent
プログラマット
EP5010 / EP5000



ローランドDG
DWX-50 / DWX-4



ジーシー
AadvaミルLD-I



ノーベルプロセラ
ジェニオン2



CAシステム
CAセットアップ模型作成

日本口腔
インプラント学会
認定歯科技工士
5名在籍

国際口腔
インプラント学会
認定歯科技工士
6名在籍

日本顎咬合学会
認定技工士
1名在籍

日本歯科技工士会
認定講師
1名在籍

日本歯科技工学会
認定士
1名在籍

BPSシステム
認定技工士
2名在籍

その他所属学会

日本インプラント臨床研究会
SJDC インターナショナル
デンタルコンセプト2 1
日本歯科審美学会
日本デジタル歯科学会
日本臨床歯科CAD/CAM学会
小嶋会
スタディーグループ「あゆみ会」

株式会社 足利セラミックラボラトリー

本社 群馬県太田市東新町 672 TEL 0276-20-5670 FAX 0276-20-5671
 様エムエスシー 東京都文京区本郷 2-8-1 寿山堂ビル 5F TEL 03-3811-0241 FAX 03-3811-0240
 ACL Hawaii, Inc. 1600 Kapiolani Blvd, Suite 1227, Honolulu, Hawaii 96814 U.S.A. TEL (808) 947-2128
 仙台営業所 宮城県仙台市東区住吉台東 3-10-7 TEL 0120-1-372-18
 マスターセラミクススクール 東京都文京区本郷 2-8-1 寿山堂ビル 5F TEL 03-3811-0223 FAX 03-3811-0240
 株式会社デンタルマート 栃木県足利市中川町 3771-2 TEL 0284-72-5028

お気軽にご連絡ください

☎ 営業時間：日祝を除く8:00~18:00

✉ QRコードをお読みください

0276-20-5670

info@acl-jp.com

